



L'exemplaire crèche de Montarnaud



Exigences environnementales, espace Snoezelen innovant, locaux mutualisés, zone de psychomotricité... la nouvelle crèche de Montarnaud "Le Berceau" a tous les atouts d'une crèche multi-accueil moderne et exemplaire.

Afin d'améliorer les conditions d'accueil du tout-petit et d'augmenter le nombre de places en crèches sur le territoire, la Communauté de communes Vallée de l'Hérault a lancé la construction d'un nouvel équipement multi-accueil sur le secteur de Montarnaud, défini comme prioritaire dans le cadre du diagnostic enfance-jeunesse réalisé en 2010.

2,4 M€ HT auront été nécessaires pour la réalisation de la crèche qui a ouvert ses portes le 29 avril dernier. Inaugurée le 6 juillet, elle constitue la première crèche intercommunale de la Vallée de l'Hérault et est destinée à l'ensemble des familles du territoire.

Une capacité d'accueil renforcée

La crèche répond en partie aux besoins liés à la forte croissance démographique du territoire. En effet, d'une surface de 860 m², auxquels s'ajoutent 440 m² d'espaces extérieurs, l'établissement offre une capacité de 40 places, contre 24 places dans l'ancien multi-accueil de 170 m². Il est à préciser qu'une place en crèche ne correspond pas seulement à un enfant. Compte tenu du fait que tous ne sont pas accueillis à temps plein, l'établissement est ainsi en mesure d'accueillir près de 70 enfants de 2 mois et demi à 3 ans révolus.



© V. Bertoli - CCNH

Des exigences environnementales

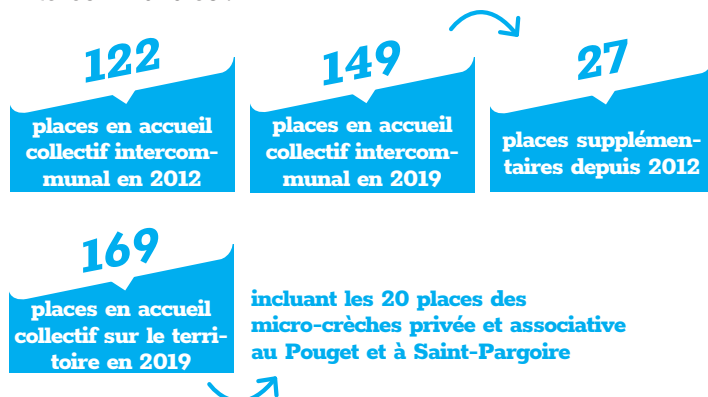
La crèche de Montarnaud va au-delà des normes environnementales en vigueur. Isolations renforcées en matériaux écologiques biosourcés, ossature bois, production d'eau chaude thermodynamique, protections solaires... L'équipement est également organisé autour d'un patio central qui permet une meilleure ventilation et une optimisation de la luminosité naturelle visant à réduire au maximum les dépenses énergétiques. De plus, la Vallée de l'Hérault a porté une attention particulière au respect des normes européennes et françaises en matière de qualité de l'air à l'intérieur du bâtiment, notamment dans le choix du mobilier.

PAROLE D'ÉLU

Jean-Pierre Bertolini,
vice-président
chargé de
l'enfance et la
jeunesse



Évolution de la capacité d'accueil des crèches intercommunales :



LA PETITE ENFANCE, UNE PRIORITÉ

La Communauté de communes Vallée de l'Hérault a fait de la petite enfance une priorité depuis la prise de compétence en 2012. Il est important de rappeler par ailleurs que renforcer l'offre d'accueil du jeune enfant est l'un des objectifs stratégiques du projet de territoire 2016-2025. En ce sens, pour faire face aux besoins croissants, l'intercommunalité a augmenté le nombre de places, et donc le nombre d'enfants accueillis, au sein des multi-accueils, passant de 122 à 149 places, ce qui représente 275 enfants.

Les enfants s'approprient volontiers l'espace Snoezelen, entre obscurité, jeux de lumière et objets fluorescents.



UNE ANTENNE POUR LE RAM

Au sein du nouveau multi-accueil, le Relais assistant(e)s maternel(le)s intercommunal ouvrira une antenne à la rentrée de septembre. La structure y proposera deux animations hebdomadaires ainsi qu'une permanence administrative avec un accès indépendant pour accueillir les parents.

Il s'agit du premier multi-accueil mutualisé du territoire, qui accueille une antenne du Ram, créant ainsi du lien entre les professionnel(le)s de l'accueil collectif ou individuel, entre les familles et entre les enfants.

Des locaux structurés et mutualisés, synonymes de bien-être

Le multi-accueil a été organisé en deux espaces distincts : l'aile gauche est réservée à la crèche, alors que l'aile droite mène au Relais assistant(e)s maternel(le)s (voir encadré), à la bibliothèque mutualisée, aux espaces du personnel, ainsi qu'à l'espace Snoezelen.

Au sein de la crèche de Montarnaud, les enfants peuvent circuler entre les différentes sections qui disposent toutes d'un accès direct au jardin. De nouveaux espaces d'expérimentations, d'observation, d'activités, de lecture, de jeux et de repos leur sont désormais proposés pour favoriser le développement de tous, dans le respect de l'individualité et du rythme de chacun.

Un espace sensoriel pour les tout-petits

Le multi-accueil de Montarnaud constitue l'un des plus grands projets Snoezelen en crèche dans l'Hérault, et c'est une véritable plus-value pour l'établissement.

Un espace Snoezelen, c'est un lieu qui crée de nouveaux moyens de communication et d'éveil dans un environnement calme et à l'écart des stimulations où le temps est comme suspendu et les sens sont en éveil.

▶▶ Avant l'ouverture de cet espace innovant en septembre, neuf agents du service petite enfance seront formés au mois d'août par l'entreprise spécialisée Somoba, implantée au sein du parc d'activités La Tour à Montarnaud. ◀◀

Au sein de la salle Snoezelen de la crèche de Montarnaud, les enfants se retrouveront chaque jour en petits groupes dans trois espaces où ils trouveront tantôt des accessoires de massage, tantôt écouteront de la musique. Tout y est fait pour favoriser la détente, l'approvisionnement des émotions, le développement psychomoteur, l'écoute de soi et le respect des autres.



www.cc-vallee-herault.fr/Actions_et_projets/Services

Financement de l'équipement

La crèche représente un investissement de 2,4 M€, dont :

- ▶ 877 000 € à la charge de la communauté de communes
- ▶ 702 000 € financés par l'Etat, dont 330 000 du fonds de compensation de la TVA
- ▶ 426 000 € financés par la Caisse d'allocations familiales
- ▶ 395 000 € financés par le Département de l'Hérault